

GIỚI THIỆU CHUNG

I – VÀI NÉT SƠ LƯỢC VỀ CÔNG TY TNHH HỆ THỐNG ĐIỆN NTT

Công ty TNHH Hệ thống điện NTT được thành lập theo giấy phép kinh doanh số 0102381347 cấp ngày 04 tháng 10 năm 2007 tại Sở kế hoạch và đầu tư Thành phố Hà Nội và thay đổi đăng ký kinh doanh lần thứ tư ngày 14 tháng 05 năm 2012.

1. Tên Công ty:

Tên Tiếng Việt: CÔNG TY TNHH HỆ THỐNG ĐIỆN NTT

Tên Tiếng Anh: NTT ELECTRICAL SYSTEM COMPANY LIMITED

Tên Giao dịch: NTT ELECTRIC CO., LTD.

Logo:



Website: www.hethongdien.vn

www.hethongdien.com.vn

2. Trụ sở thành lập:

Địa Chỉ: Số 97, Nguyễn An Ninh, Tương Mai, Hoàng Mai, Hà Nội, Việt Nam.

3. Văn phòng giao dịch:

Trụ sở chính : P1010 tầng 10 Tòa nhà Sông Đà, 125 Trần Phú, Hà Đông, Hà Nội

VPĐD HCM: Tầng 9- số 68 Nguyễn Huệ- Phường Bến Nghé-Q1-TP.HCM

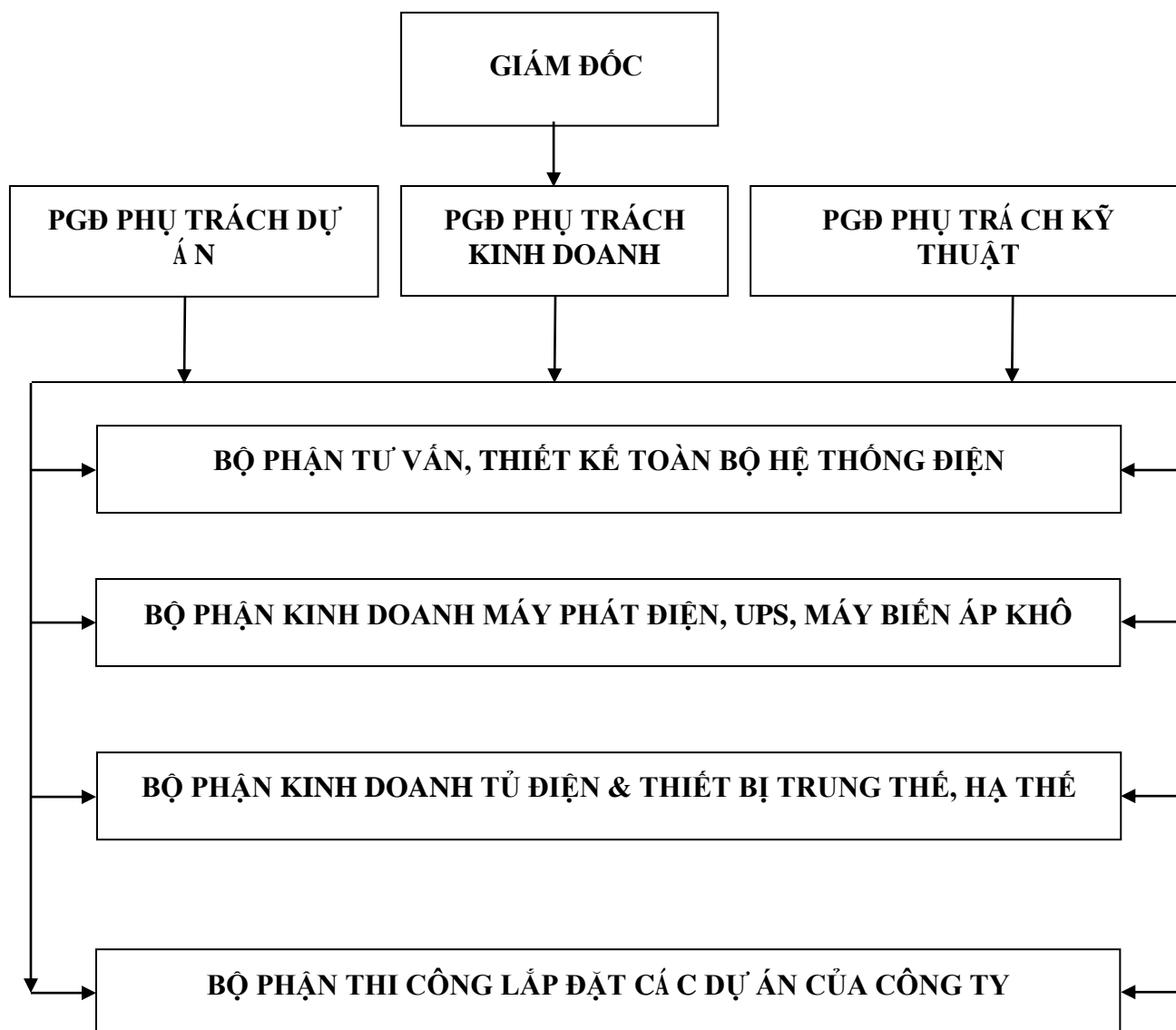
Điện Thoại : (84.4) 39996622 **Fax:** (84.4) 62782342

Xưởng kỹ thuật: Khu Công nghiệp Ngọc Hồi- Hà Nội.

Email: caoanhtuan@hethongdien.vn hoặc imex@hethongdien.com.vn

www.hethongdien.vn

4. Sơ đồ bộ máy tổ chức:



II. TỔ CHỨC CÔNG TY TNHH HỆ THỐNG ĐIỆN NTT

Họ Tên	Vị trí công việc	Năm kinh nghiệm	Trình độ học vấn	Kinh nghiệm liên quan
Cao Anh Tuấn	Giám đốc	12	Kỹ sư. Điện	Kinh Doanh
Đỗ Minh Huy	Phó Giám đốc	10	Kỹ sư. Điện	Quản lý dự án
Nguyễn Thành Quang	Phó Giám đốc	12	Cử nhân kinh tế	Quản lý dự án
Nguyễn Quý Lâm	PGĐ Kỹ thuật	10	Thạc sĩ	Kỹ thuật
Trần Văn Bốn	TP. Kỹ thuật	12	Kỹ sư.Điện	Kỹ thuật

Nguyễn Việt Hải	PTP. Kỹ thuật	12	Kỹ sư Điện	Kỹ thuật
Đỗ Văn Đức	PTP. Kỹ thuật	09	Kỹ sư Điện	Kỹ thuật
Đỗ Thị Kim Nhung	TP. Kế toán	08	Cử nhân kinh tế	Kế toán
Vũ Thị Thơm	Kế toán	05	Cử nhân kinh tế	Kế toán
Nguyễn Hương Giang	Xuất nhập khẩu	06	Cử nhân kinh tế	Xuất nhập khẩu
Nguyễn Hoàng Hải	P. KD Dự án	05	Kỹ sư Điện	Kinh Doanh
Dương Tuấn Nghĩa	P. KD Dự án	05	Cử nhân kinh tế	Kinh Doanh
Nguyễn Đức Anh	P. Kỹ Thuật	05	KS Động lực	Quản lý kỹ thuật
Nguyễn Chí Hiếu	P. Kỹ Thuật	05	KS. Điện	Quản lý kỹ thuật
Nguyễn Huy Hiếu	P. Kỹ Thuật	08	KS. Điện	Kỹ thuật
Vũ Duy Vinh	P. Kỹ thuật	09	KS Cơ Điện	Lắp đặt, bảo trì
Nguyễn Thành Trung	P. Kỹ thuật	06	Tr. Cấp điện	Lắp đặt, bảo trì
Cùng đội ngũ công nhân ở xưởng kỹ thuật				

NTT ELECTRIC với đội ngũ cán bộ công nhân viên với trên 90% là cán bộ đã tốt nghiệp đại học và sau đại học. Với định hướng của mình, công ty không ngừng nâng cao chất lượng của đội ngũ nhân sự. Chúng tôi thường xuyên cử cán bộ nhân viên tham gia các khóa đào tạo trong và ngoài doanh nghiệp, tạo điều kiện hỗ trợ các nhân viên tự học, nâng cao trình độ chuyên môn, từ cao đẳng lên đại học, từ đại học lên sau đại học.

NTT ELECTRIC tập hợp một đội ngũ mạnh các chuyên gia, kỹ sư, cử nhân chuyên ngành về lĩnh vực Điện, điện tử, tự động, cơ khí, xây dựng, ngoại thương, kinh tế, ngoại ngữ,... Đội ngũ cán bộ nòng cốt phần lớn đều tốt nghiệp tại các trường đại học có tiếng trong và ngoài nước, và được đào tạo qua các khóa học chuyên sâu các lĩnh vực nói trên. Ngoài ra Công ty còn có một đội ngũ chuyên gia, tư vấn, cộng tác viên, chuyên viên, công nhân lành nghề chuyên thi công lắp đặt các công trình trong lĩnh vực Điện, điện tử, cơ khí, xây dựng.

Với đội ngũ nhân viên năng động, tập thể lãnh đạo trẻ trung đầy kinh nghiệm và các cộng tác viên uy tín, mọi thành viên trong gia đình Công ty TNHH Hệ thống điện NTT cùng gắn bó hoạt động vì lợi ích chung của Công ty.

III. QUÁ TRÌNH HÌNH THÀNH VÀ PHÁT TRIỂN

- Năm 2007: Thành lập Công ty TNHH Hệ thống điện NTT. (NTT ELECTRIC., Ltd)
Là đơn vị đầu tiên giới thiệu và phân phối chính thức tổ máy phát điện sử dụng động cơ chính hãng CUMMINS (USA), VOLVO (THỤY ĐIỂN) tại miền Bắc.
- Năm 2008: NTT ELECTRIC là đại diện bán hàng máy phát điện sử dụng động cơ hãng CUMMINS (USA), VOLVO (THỤY ĐIỂN) (Tổ máy xuất xứ Singapore) tại miền Bắc.
- Năm 2009 : NTT ELECTRIC là đại diện bán hàng độc quyền tại miền Bắc máy phát điện sử dụng động cơ hãng CUMMINS (USA), VOLVO (THỤY ĐIỂN) của nhà máy OEM Wuxi Baifa Power Limited www.baifapower.com (Top 10 nhà máy qui mô và uy tín nhất Thế giới – Là nhà máy lớn nhất China)
- Năm 2010: NTT ELECTRIC tiếp tục trở thành đại diện bán hàng máy phát điện sử dụng động cơ hãng PERKINS (Anh Quốc) (Tổ máy xuất xứ SINGAPORE, China, Anh Quốc)
- Năm 2013: NTT ELECTRIC hiện nay trở thành đại lý bán hàng
 - + *Thiết bị lưu điện UPS của hãng EMERSON, EATON*
 - + *Máy phát điện xuất xứ Anh Quốc, SINGAPORE, China với các dòng động cơ : PERKINS (ANH), CUMMINS (MỸ), MTU (ĐỨC), VOLVO (THỤY ĐIỂN), IVECO (ITALIA), MITSUBISHI (JAPAN), MAN (ĐỨC), DOOSAN (HÀN QUỐC)*
 - + *Tập hợp đội ngũ kỹ sư và công nhân trên 10 năm kinh nghiệm của các công ty lớn trong lĩnh vực tủ điện. NTT ELECTRIC mở rộng lĩnh vực cung cấp hệ thống tủ bảng điện cho các tòa nhà và nhà máy sử dụng thiết bị MOELLER ĐỨC (thuộc sở hữu của EATON MỸ), ABB (Thụy Điển), General Electric (Mỹ), LS (Hàn Quốc) .*
- Năm 2014: NTT ELECTRIC hiện nay trở thành đại lý bán hàng
 - + *Máy biến áp khô và Busway của tập đoàn General Electric (Mỹ)*

LĨNH VỰC SẢN XUẤT KINH DOANH

NTT – nhà nhập khẩu trực tiếp các sản phẩm máy phát điện, máy biến áp khô và các thiết bị điện công nghiệp & dân dụng. Thiết bị lưu điện UPS

NTT- Đơn vị gia công tủ bảng điện công nghiệp và dân dụng.

1. Máy phát điện

NTT ELECTRIC được khách hàng biết đến là nhà nhập khẩu trực tiếp có sức mạnh cạnh tranh cả về chất lượng hàng hóa, giá và dịch vụ bảo hành bảo trì. NTT ELECTRIC là đại lý, đại diện bán hàng của nhiều hãng nổi tiếng trên thế giới sử dụng các hãng động cơ và đầu phát nổi tiếng thế giới như:

- CUMMINS – MỸ
- PERKINS – ANH
- VOLVO – THỤY ĐIỂN
- MTU- ĐỨC
- DEUTZ- ĐỨC
- MAN- ĐỨC
- MITSUBISHI – NHẬT
- STAMFORD – ANH
- LEROY-SOMER- PHÁP
- MECC ALTE- ITALIA

NTT[®] Electric *Liên tục vươn lên* *Liên tục vươn lên* **NTT[®] Electric**

ĐẦU PHÁT 30-2500 KVA **ĐỘNG CƠ**

STAMFORD power generation

LEROY SOMER

mecc alte

BỘ ĐIỀU KHIỂN

DSE

ComAp

Perkins

VOLVO PENTA

mtu

MAN

MITSUBISHI

2. Tủ bảng điện

- Hệ thống tủ phân phối & điều khiển động cơ được chuyển giao công nghệ từ tập đoàn EATON Moeller (Full Type Test)

Moeller là một trong những công ty dẫn đầu trên thị trường thế giới trong lĩnh vực phân phối năng lượng với hơn 100 năm lịch sử, có mặt trên hơn 90 quốc gia. Tại Việt Nam, Moeller hợp tác với Texenco thành lập hợp doanh Megatec - Texenco (Moeller VN). Sản phẩm Moeller và F&G có mặt tại các nhà máy bia Heineken, Tiger, Sài Gòn, sữa cô gái Hà Lan, các nhà máy xi măng: Hoàng Thạch, Hà Tiên, Holcim, thuốc lá 555 (BAT), Unilever, các nhà máy thép, điện, hóa chất, mỹ phẩm,... Sân vận động Mỹ Đình, căn hộ Conic, chung cư Hồ Hảo Hớn, khu căn hộ cao cấp Ciputra, Conic Đông Nam Á, cao ốc văn phòng Etown 2, công trình Kumho Asiana, Vincom, Hùng Vương Plaza, Phú Mỹ Hưng.



Lợi ích khi sử dụng tủ type test

Hiệu quả	<ul style="list-style-type: none">- Đây là một hệ thống với khả năng phân phối điện năng đáng tin cậy- Thiết kế đáp ứng các tiêu chuẩn của tương lai.- Những module được thiết kế cho phép khả năng phối hợp thông minh và mở rộng.- Mỗi module trong hệ thống phù hợp với hệ thống kỹ thuật và sử dụng các công cụ phần mềm. - Nó cung cấp các điều kiện tối ưu cho các công trình trên 5000 A.
Tiện dụng	<ul style="list-style-type: none">- Với xEnergy, Eaton mạch lắp ráp được thiết kế giảm thiểu tối đa trực trực khi vận hành.- Thay thế ở trạng thái cố định / di động hay hoàn toàn rút ra cho phép rút

	<p>ngắn thời gian thay thế xuống nhiều lần</p> <ul style="list-style-type: none"> - Đưa hệ thống vận hành trở lại chỉ trong một vài phút hay vài giây và dưới đường line
An toàn	<ul style="list-style-type: none"> - xEnergy bảo vệ tối đa cho con người và thiết bị. - Những kỹ thuật hiện đại được áp dụng (Cố định, di động, hay khả năng rút ra) thuận tiện nhất, đảm bảo và thay thế các module. - Giảm thiểu tối đa những sự cố, khuyết điểm của động cơ và thời gian đào tạo - Nó cũng cung cấp sự an toàn và an tâm vì bạn biết sử dụng bộ chuyển mạch tối ưu phù hợp với các tiêu chuẩn mới của Châu Âu IEC/EN61439.

- Hệ thống tủ điện lắp ráp NTT Electric

+ Thiết bị nhập khẩu EATON, LS, ABB, Schneider...



Withdrawable



+ Đồng Thanh cái nhập khẩu



+ **Vỏ tủ điện**

· **Vỏ nhập khẩu Rittal Từ cộng hòa liên bang Đức, Trung Quốc**



· **Vỏ Tủ gia công trong nước**



Thông số kỹ thuật của máy cắt AMADA EM-2510NT:



3. Máy biến áp khô

Máy biến áp GE

GE là một trong những công ty Hoa Kỳ đầu tiên được thành lập ở Việt Nam ngay cả trước khi lệnh cấm vận được dỡ bỏ, mở văn phòng đại diện ở Hà Nội vào năm 1993. Ngày nay, công ty GE Vietnam Ltd, một công ty đầu tư 100% vốn của GE, đang cung cấp các dịch vụ trong lĩnh vực thiết bị y tế, điện và năng lượng. Máy biến áp GE được sản xuất dựa trên công nghệ kỹ thuật cao, ứng dụng linh hoạt, chi phí lắp đặt thấp, hoạt động hiệu quả và thân thiện với môi trường. Thiết kế cấu tạo cuộn dây tiên tiến nâng cao hiệu suất hoạt động để đáp ứng nhu cầu thực tế. MBA được thiết kế sử dụng cho môi trường trong nhà và ngoài trời và trong tất cả các ứng dụng yêu cầu nguồn năng lượng cung cấp liên tục.

Ưu điểm nổi bật so với các công nghệ sản xuất MBA khác

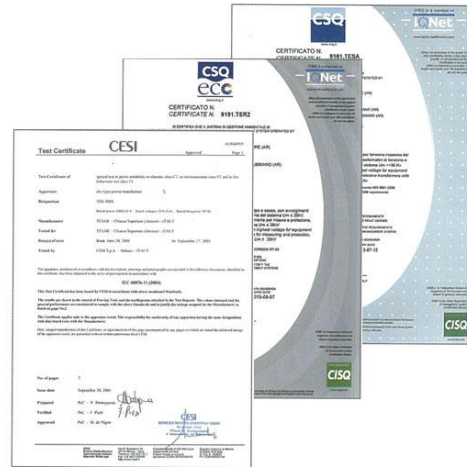
- Độ bền cơ khí cao
- Khả năng thích ứng với những môi trường khắc nghiệt
- Lắp đặt đơn giản
- Khả năng nâng cao công suất
- Hiệu quả cao và an toàn với môi trường

Phụ kiện

- Bộ kiểm soát nhiệt độ/Bộ điều khiển quạt
- Quạt làm mát
- Bánh xe di chuyển



Máy biến áp TESAR

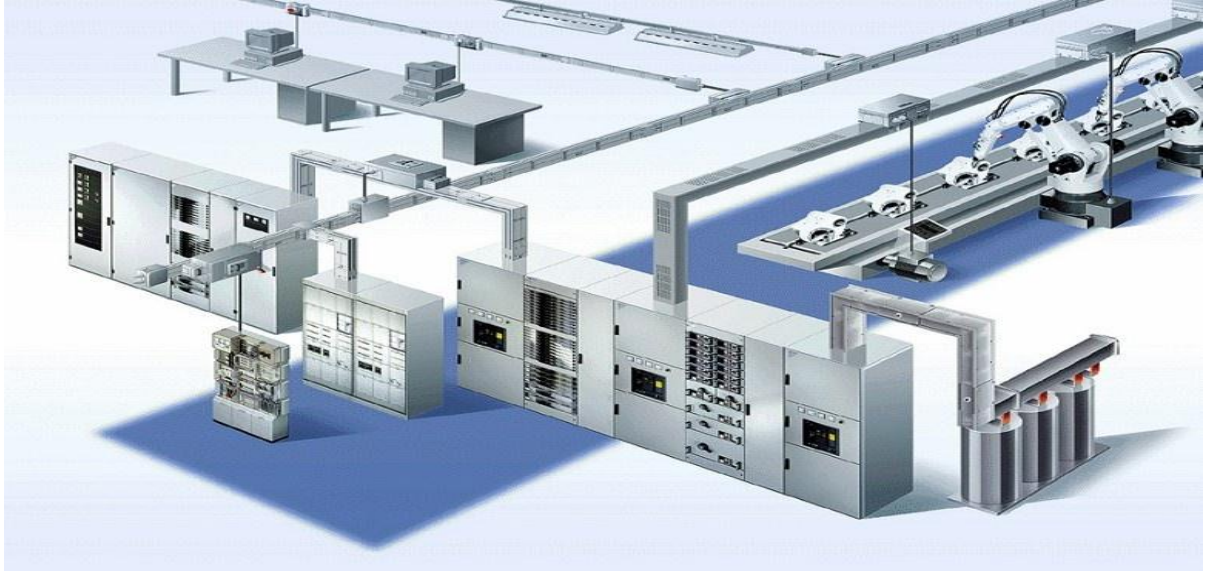


Ưu điểm:

- Tiêu chuẩn bảo mật cao.
- Chi phí bảo trì thấp.
- Lắp đặt dễ dàng và tính kinh tế cao.
- Chất lượng tốt, độ bền cao.
- Hoạt động hiệu quả, thân thiện với môi trường.

4. Hệ thống Busway (Busduct) thanh dẫn điện

Busway là hệ thống phân phối điện được chế tạo sẵn, có các thanh cái dẫn điện (Bus Bar) được bảo vệ bằng các lớp cách điện và lớp vỏ cứng. Về bản chất Bus Bar được sử dụng thay thế cho cáp điện, được chế tạo theo dạng thanh, bằng đồng hoặc bằng nhôm được mạ thiếc hoặc bạc trên các bề mặt tiếp xúc.



Busway có nhiều ưu điểm vượt trội so với cáp điện động lực hiện nay:

- Khả năng dẫn điện lớn, lên đến 6600A đối với thanh cái bằng đồng và 5000A đối với thanh cái bằng nhôm
 - Ít tổn hao điện năng.
 - An toàn.
 - Thẩm mỹ cao, dễ dàng thi công, lắp đặt. Thuận tiện cho việc bảo trì, bảo dưỡng hệ thống.
 - Có thể mở rộng, phân nhánh theo yêu cầu. Có các điểm mở dễ dàng cho việc kết nối.
- NTT ELECTRIC luôn thực hiện công việc với phương châm cùng chia sẻ những cơ hội, thách thức cạnh tranh, sự thành đạt và lợi ích trong tương lai thông qua:

- ✓ Dịch vụ hậu mãi chu đáo, uy tín và thỏa mãn yêu cầu của khách hàng
- ✓ Đội ngũ chuyên gia, nhân viên chuyên nghiệp, năng động, sáng tạo, uy tín và luôn tự hoàn thiện.
- ✓ Các đối tác liên kết có uy tín và chuyên môn tiên tiến.
- ✓ Hiệu quả tài chính.

Bằng nỗ lực cống hiến không biết mệt mỏi, cùng sức trẻ, trí tuệ và kinh nghiệm, NTT ELECTRIC coi thành quả của Khách hàng là thành công của chính mình. Chúng tôi cam kết một tương lai chung, phát triển bền vững!

Liên hệ HOTLINE: 0904488036 Email: caoanhtuan@hethongdien.vn

DANH MỤC MỘT TRONG SỐ CÁC CÔNG TRÌNH ĐÃ THỰC HIỆN

LIST PROJECTS

Công ty TNHH Hệ Thống Điện NTT xin gửi kèm theo đây danh sách một số công trình tiêu biểu mà chúng tôi đã ký kết, thực hiện trong vòng 5 năm trở lại đây:

STT	Tên Dự án/Chủ đầu tư	Số lượng máy	Công suất	Động cơ	Năm thực hiện
MỘT SỐ DỰ ÁN ĐIỂN HÌNH					
1	TTTM và Văn phòng cho thuê – 125 Hoàng Ngân (CTCP Hà Thăng)	01	700KVA	VOLVO	2016
2	Dự án nhà máy tại Hà Nam - Công ty TNHH xây lắp cơ điện lạnh công nghệ Châu Âu	01	550KVA	VOLVO	2016
3	Nhà máy tại Hải Dương – CTCP tư vấn công nghệ và kỹ thuật Điện Đại Dương	01	350KVA	DOOSAN	2016
4	Dự án Cung trí thức thành phố Hà Nội	01	350KVA	CUMMINS	2016
5	Ngân hàng Vietcombank (Yên Hòa - Đồng Nai)	01	550KVA	CUMMINS	2015
6	Bộ Tài Nguyên Môi Trường – 200 Lý Chính Thắng HCM	02	220KVA	PERKINS	2015
7	Nhà máy may Hồ Gươm (Hà Nam, Thanh Hóa)	02	450KVA + 550KVA	VOLVO	2015
8	Dự án nhà chung cư cao tầng khu đô thị Nghĩa Đô (EUROWINDOW)	03	700KVA + 660KVA +	PERKINS	2015

			385KVA		
9	Trụ sở chính Ngân hàng Vietinbank HCM	02	1375KVA x 2 + hệ thống tủ điện...	PERKINS	2013-2014
10	Công trình ngân hàng nhà nước - 25 Lý Thường Kiệt	02	1375KVA x 2 + hệ thống tủ điện...	PERKINS	2013
11	Siêu thị BIC C Hồ Gươm Hà Đông	01	1650KVA + hệ thống tủ điện	PERKINS	2014
12	Dự án C14 Lê Văn Lương- Công ty Bắc Hà- Bộ Công An	02	825KVA + 650KVA	PERKINS	2014
13	Dự án GoldenLand 275 Nguyễn Trãi – Tập đoàn Hoàng Huy	03	2x 550KVA+ 1x 660KVA+ hệ thống tủ điện..	PERKINS	2014
14	Hồ Gươm Plaza- Công ty may Hồ Gươm	02	1000KVAx2 + hệ thống tủ điện	Cummins	2013-2014
15	Khách sạn Hà Nội Club (tập đoàn Singapore)	01	1000KVA	PERKINS	2014
16	Công ty đầu tư xây dựng Hải Phát	02	440KVA+200 KVA	PERKINS	2014
Những dự án đã thực hiện trong 5 năm về trước					

<i>Projects in recent 5 years</i>					
17	Nhà điều hành dự án Công viên Yên Sở	01	325KVA	Cummins	2013
18	Học viện Quân Y – Bộ Quốc phòng – HN	02	550KVA+220	PERKINS	2013
19	Viện chỉ huy quân sự Hải Dương	01	200KVA	Cummins	2013
20	MB Suny Tower của MB Bank HCM	02	825KVA x 2 + hệ thống tủ hòa đồng bộ	PERKINS	2013
21	FUJI Nhật Bản	01	550KVA	Cummins	2013
22	Tổng công ty Than Cửa Ông	01	500KVA	PERKINS	2012
23	Đại Sứ quán Ả Rập Xê Út HN	02	150+200KVA	Cummins	2012
24	Đại Học Dầu khí Vĩnh Phúc	01	150KVA	Cummins	2012
25	Tổng công ty Thực phẩm Việt Nam VNF1- Thanh Hóa	01	275KVA	Cummins	2012
26	Viện thiết kế Bộ Quốc Phòng- HN	01	275KVA	Cummins	2012
27	Tổng Công ty Giấy Việt Nam	01	65KVA	Cummins	2012
28	Nhà máy Shanitsu JAPAN	01	110KVA	Cummins	2012
29	Bệnh viện Bắc Thăng Long	01	220KVA	Cummins	2012
30	Tập đoàn tài nguyên MASAN	02	150KVA+ 110KVA	Cummins	2011, 2012

31	Cục thuế Ninh Bình	01	350KVA	Cummins	2012
32	Bệnh viện Nội Tiết Trung Ương	01	550KVA	Cummins	2012
33	Công ty Xây lắp phát triển nhà Hải Phòng	02	65KVA	Cummins	2011
34	Nhà máy SX văn phòng phẩm Hải Phòng	02	275KVA	Cummins	2011
35	Đại học Nguyễn Trãi tòa nhà LADECO 266 Đội Cấn	01	550KVA	Volvo	2011
36	Tập đoàn BITEXCO	03	500KVA	Volvo	2011
37	Tập đoàn BITEXCO		2x175KVA	Cummins	
38	Tổng công ty điện lực Miền Bắc	02	200KVA	Cummins	2011
39	Tập đoàn Nam Cường- HN	01	220KVA	Cummins	2011
40	Tòa nhà Ngọc Khánh Plaza- HN	02	2x 1250KVA	Cummins	2011
41	Tập đoàn dầu khí – Nhiệt điện Thái Bình	01	200KVA	Cummins	2011
42	Nhà máy Bia Hà Nội – Hồng Hà	01	825KVA	Cummins	2011
43	Nhà máy bia Viger – Việt Trì	01	412KVA	Volvo	2011
44	Chứng khoán Thăng Long	01	200KVA	Cummins	2011
45	Bệnh viện Nông Nghiệp HN	01	350KVA	Cummins	2011
46	Viện vật liệu xây dựng- Bộ XD	02	400KVA	Cummins	2010

47	Công ty cổ phần xây lắp điện 1-PCC1	02	220KVA	Cummins	2010
48	Nhà máy may VONDE 100% vốn của Đức – Thanh Hóa	01	550KVA	Cummins	2010
49	Nhà máy xi măng Phú Tân- Hải Dương	01	550KVA	Doosan	2010
50	Tổng công ty LICOGI – Thủy điện Bắc Hà- Lào Cai	02	550KVA	Doosan	2010
51	Học viện Quân Y – Bộ Quốc phòng – HN	01	450KVA	Volvo	2010
52	Bệnh viện Bạch Mai- HN	01	388KVA	Cummins	2010
53	Bệnh viện tim Đông Đô – 9 Phan Chu Trinh	01	550KVA	PERKINS	2010
54	Công ty Vietronic Đống Đa	01	450KVA	Cummins	2010
55	Trường học Dream House Hà Nội	01	625KVA	Cummins	2010
56	Ngân hàng BIDV – chi nhánh Ninh Bình	01	145KVA	Cummins	2010
57	Trụ sở chính Ngân hàng Á Châu – ACB Bank HN	02	550KVA	Cummins	2010
58	Công ty Xây lắp và phát triển nhà thành uỷ Thành phố Hà Nội	02	275KVA	Cummins	2010
59	Tổng công ty COMA	01	388KVA	Cummins	2009

Và nhiều những dự án khác về hạng mục máy phát điện và tủ điện đã và đang triển khai

HÌNH ẢNH MỘT SỐ DỰ ÁN ĐIỆN HÌNH CỦA NTT

NTT[®] **E** **lectric**

NHÀ MÁY RICH

(1100KVA CUMMINS)

HCM, Vietnam



PCCC ĐỒNG NAI

(440KVA PERKINS)

ĐỒNG NAI, Vietnam



VIETTINBANK TOWER

(1375kVA x 2 PERKINS)

HCM, Vietnam

MB SUNNY TOWER

(825KVA x 2 PERKINS)

HCM, Vietnam



C14 LE VAN LUONG TOWER

(825kVA + 650kVA PERKINS)

Ha Noi, Vietnam



VIETINBANK TOWER – 25 LY THUONG KIET

(1375kVA x 2 PERKINS)

Hanoi, Vietnam



NGOC KHANH PLAZA

(1250kVA x 2 CUMMINS)

Ha Noi, Vietnam



GOLDEN LAND HOANG HUY TOWER

(550kVA x 2 + 660kVA PERKINS)

Ha Noi, Vietnam



HO GUOM PLAZA, HA DONG

(1000kVA x 2 CUMMINS)

Ha Noi, Vietnam



HA NOI CLUB HOTEL

(1000kVA PERKINS)

Ha Noi, Vietnam



ACB BANK TOWER

(550kVA x 2 CUMMINS)

Ha Noi, Vietnam



BIG C HA DONG (HO GUOM PLAZA)

(1650kVA x 1 PERKINS)

Ha Noi, Vietnam



HÌNH ẢNH 1 SỐ DỰ ÁN ĐIỂN HÌNH CUNG CẤP TỬ ĐIỆN

HO GUOM PLAZA, HA DONG



**GOLDEN LAND HOANG HUY
TOWER**



**VIETINBANK TOWER – 25 LY
THUONG KIET**

